

**La tertiarisation de l'agriculture :  
« de la matière première à la solution produit »**

*Quelles implications sur la performance des exploitations ?  
Quels enjeux face aux délocalisations ?*

Jacques Nefussi  
INA PG - MAD  
Mars 2005

# Plan

---

- **Le cadre théorique : l'économie des services**
- **La spécificité de la production de services**
  - Définitions : prestations de services, produits-services, solutions
  - La « co-production » des services dans les interfaces
  - La « co-prescription » du service
  - Les facteurs clés de succès : de la « qualité » aux « services »
- **Le changement de champs stratégique dans le cas de l'agriculture : de l'« Industrialisation » à la « Tertiarisation » de l'agriculture**
- **Des exemples : Pommes de terre, légumes transformés, lait, blé tendre**
- **Les enjeux économiques de la tertiarisation**
- **Propositions de problématiques**
  - Quelles implications sur la performance des exploitations ?
  - La tertiarisation et les délocalisations agricoles et alimentaires

## Le cadre théorique : l'économie des services

---

- **Economie des services**

- LEWITT, T., (1981), "Marketing intangible products and products intangibles", *Harvard Business Review*, May- June.
- GADREY J., DELAUNAY J.-C., (1987), *Les enjeux de la société de service*, Presse de la Fondation nationale des sciences politiques.
- HATCHUEL A., (1994), "Modèles de service et activité industrielle : la place de la prescription", in J. de BANDT et J. GADREY, *Relations de services, marchés de services*, CNRS Edition, collection Recherche et Entreprise
- INSEE, *L'intégration des biens et services*, Colloque 21 septembre 1998
- ZARIFIAN P., (2004), "Le modèle de la compétence " LIAISONS (EDITIONS)

- **Gestion**

- Supply chain : logistique et gestion industrielle
- CMR et SI
- La conduite du changement dans les « organisations orientées clients »

## **La spécificité de la production de services**

« Prestation de service »

« Produit-service »

« Solution »

---

- **Définition dans les nomenclatures ISO**

Le service : « le résultat généré par les activités à l'interface entre le fournisseur et le client, et par des activités internes au fournisseur pour répondre aux besoins du client ».

- **Rendre service = apporter une solution à un problème**

- Travail pur : « Prestation de services »

- Produit : « Produit - service »

- **Solution = « Produit - service » + « Prestation de services »**

➤ **La matière première devient le support matériel d'une solution**

# Les interfaces

La co-production

La co-prescription

## Co-production de services dans les interfaces

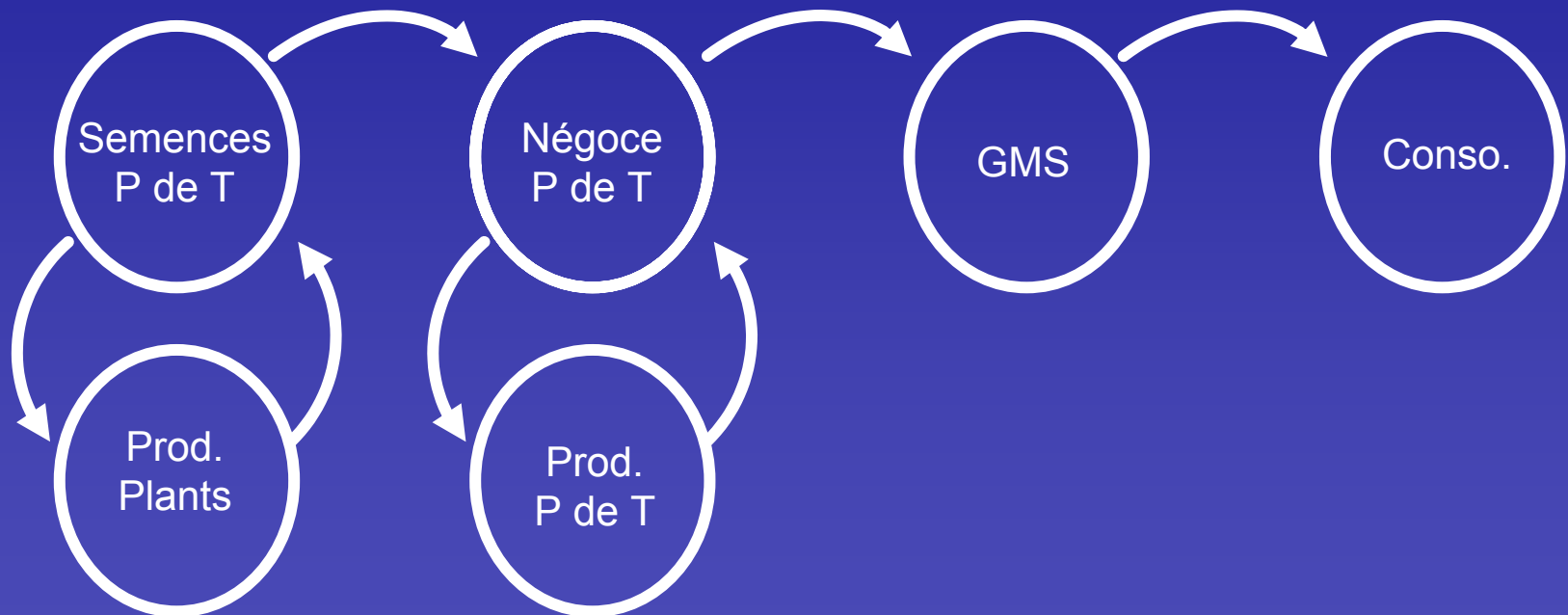
---



Travail et informations

## La co-prescription : le cas de la pomme de terre

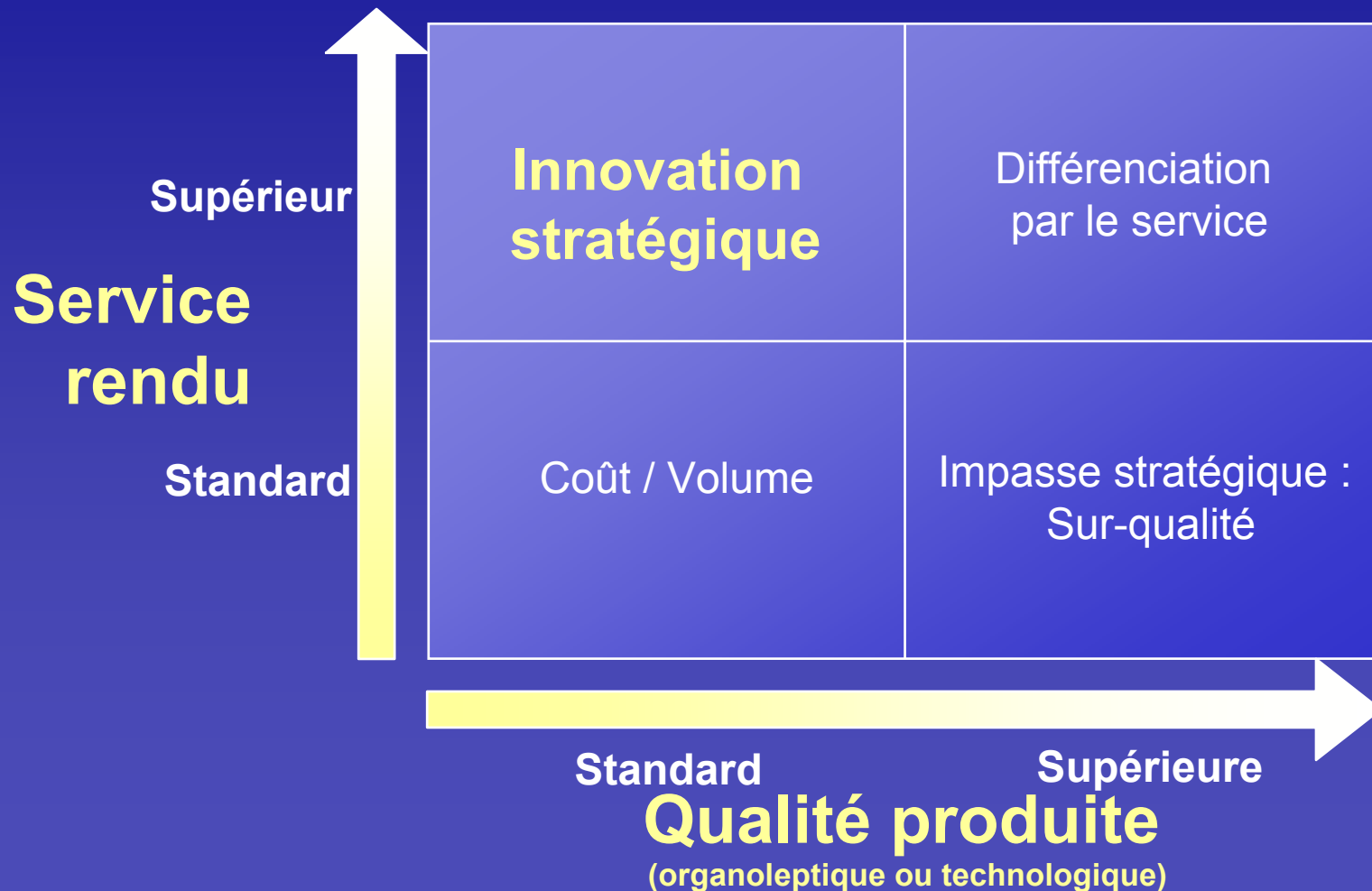
---



## **La qualité et le service**

« La qualité n'est valorisée que pour le service qu'elle rend »

# Le « service rendu » ne repose pas uniquement sur la qualité intrinsèque



**Le changement de champs stratégique dans le cas de l'agriculture :  
de l'« Industrialisation » à la « Tertiarisation » de l'agriculture**

## **Le productivisme : une « industrialisation » de la production agricole**

---

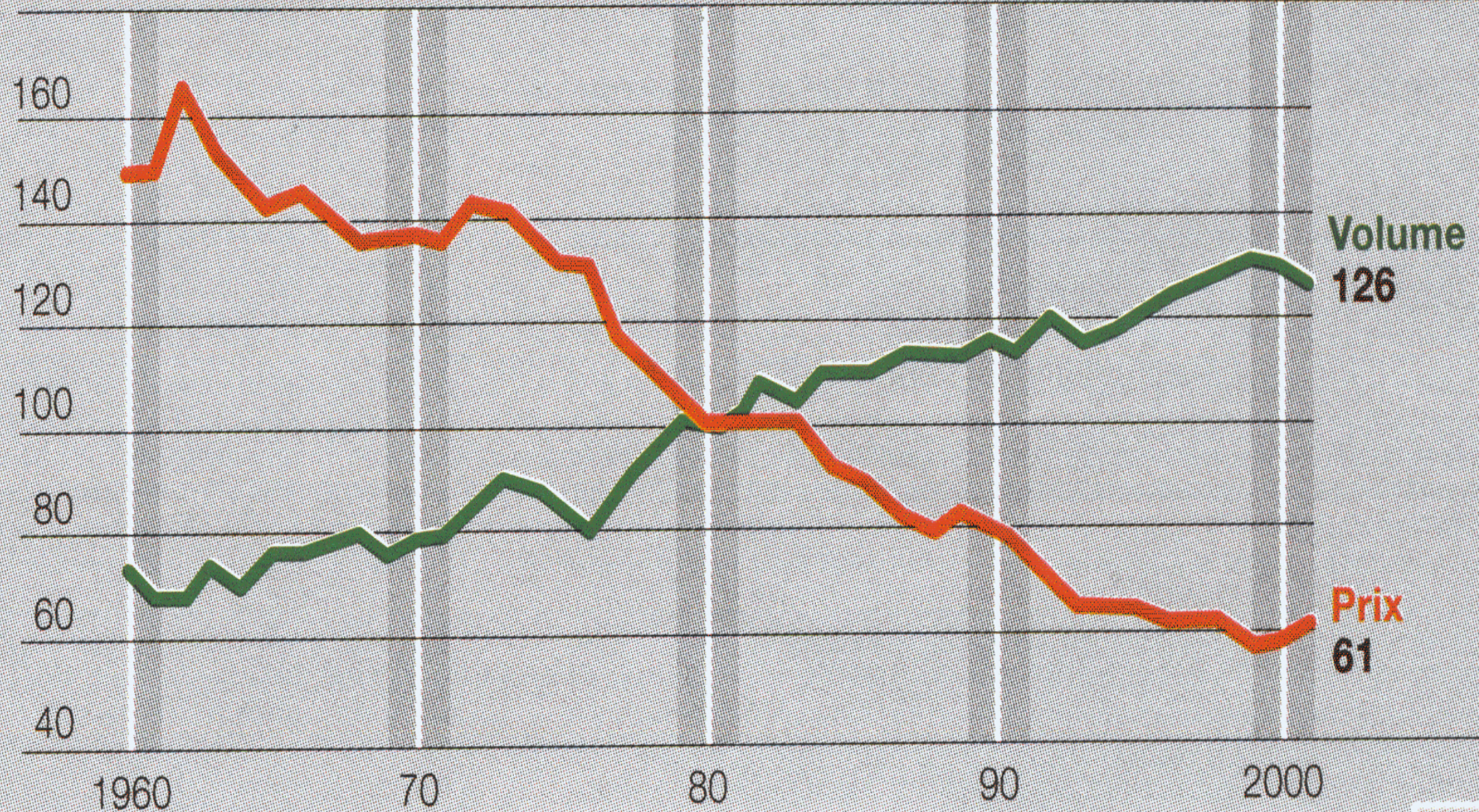
- Rationalisation de la production à partir de connaissances techniques
  - Substitution du capital au travail : matériel, consommations intermédiaires, ...
  - Accumulation de capital fixe
  - Endettement à moyen et long terme
  - Comptabilité et calculs de coûts de production
    - Augmentation de la production et des rendements
    - Massification et standardisation du produit agricole
    - Déqualification du produit agricole en « matière première pour les IAA »
- **Abaisser massivement les coûts de production**



# Production agricole (hors subventions)

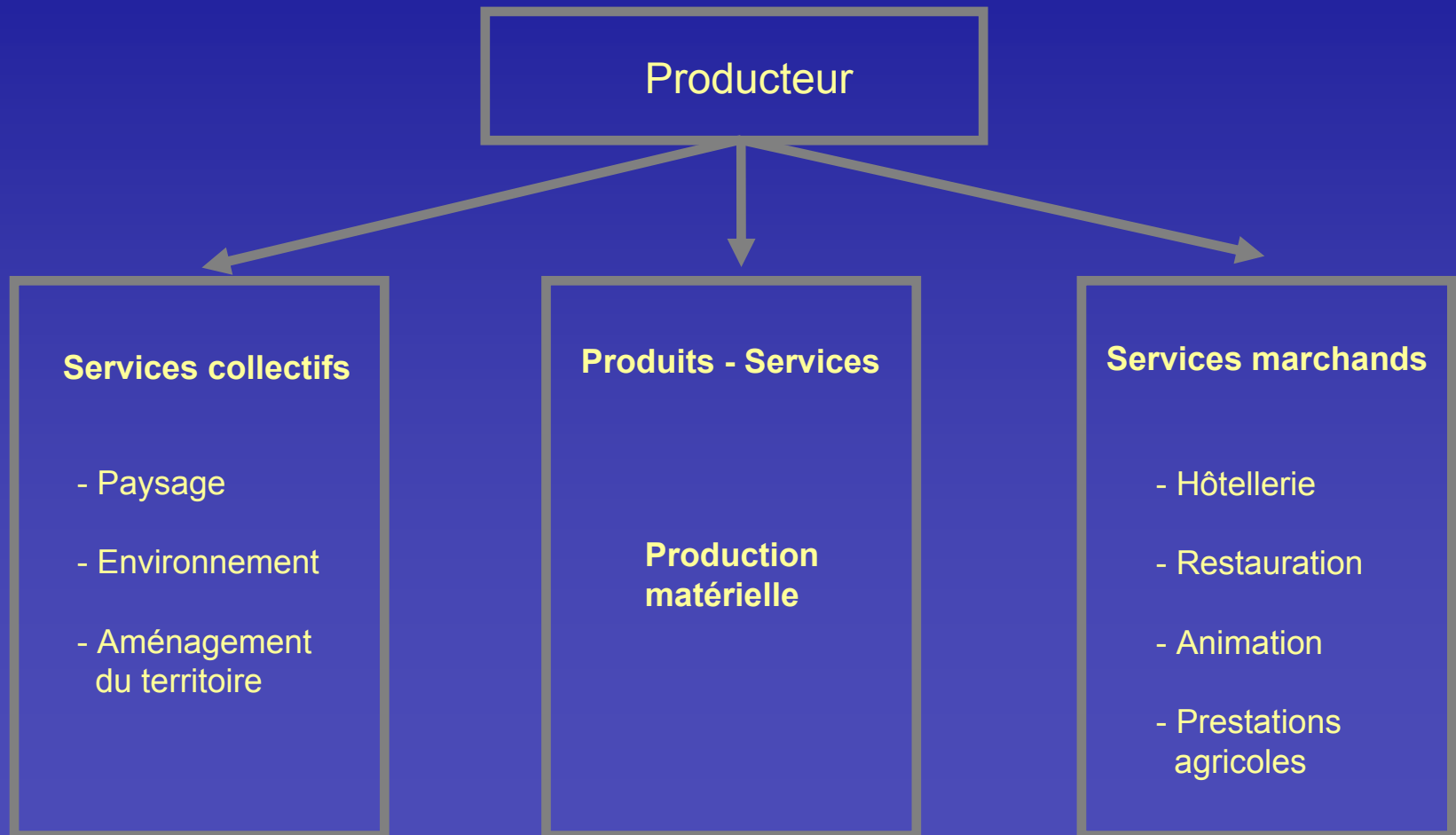
1980 = 100 monnaie constante

INSEE



# La tertiarisation de l'agriculture : 3 domaines

---



## **La tertiarisation de la production agricole**

---

- **Elaborer des « solutions agricoles » :**

« produit – service » agricole

+

« prestation de service associée »

- **Rendre service à son client avec un produit agricole**

# Les services rendus par la pomme de terre de consommation

1950

1990

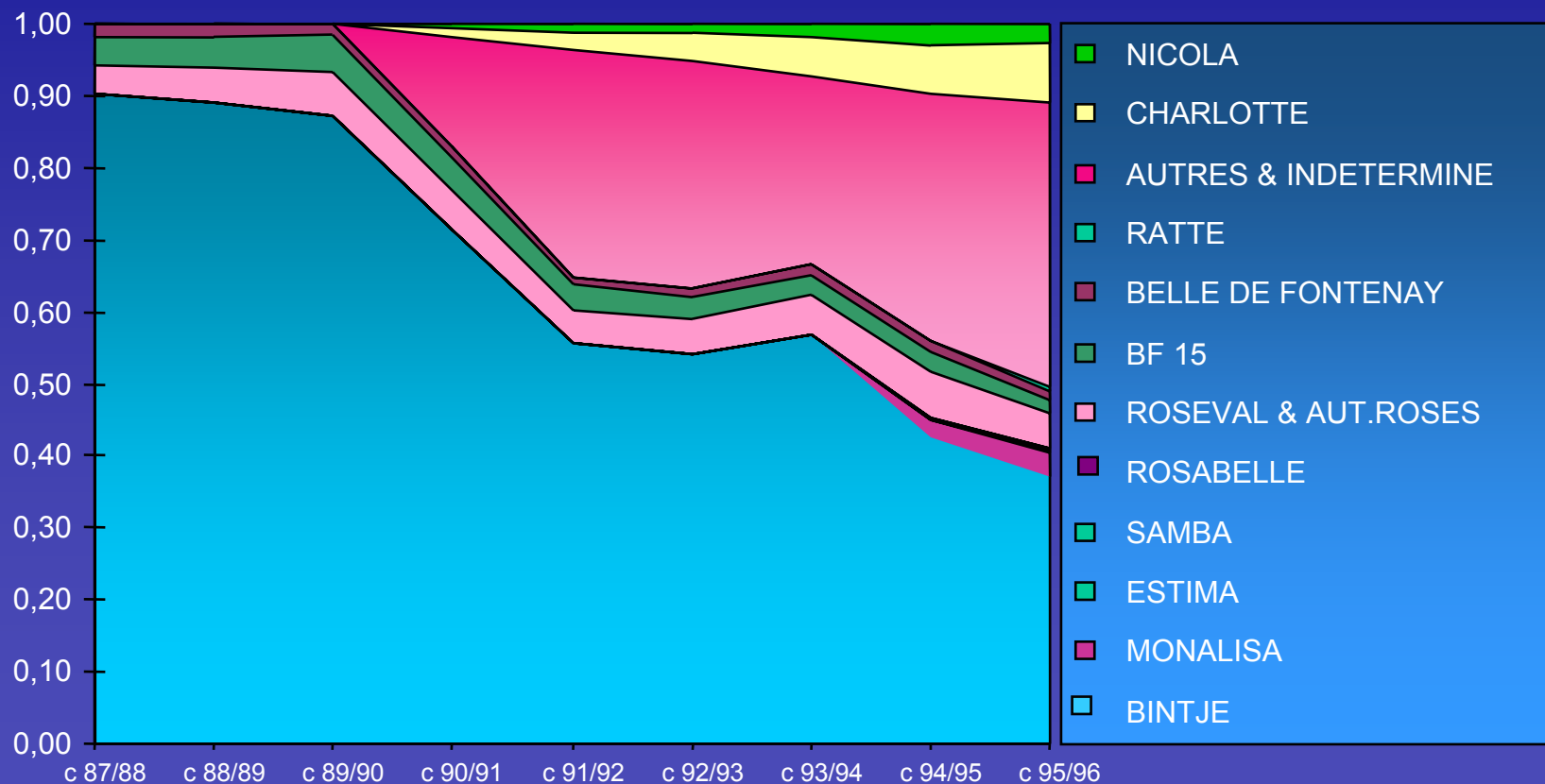
- Se nourrir à faible coût

- Éprouver des plaisirs organoleptiques
- Adapter les variétés aux plats
- Consommer avec la peau
- Faire plaisir à ses invités
- Soigner ses cheveux

- Produit non lavé
- Produit indifférencié
- Produits à stocker
- Conditionnement basique

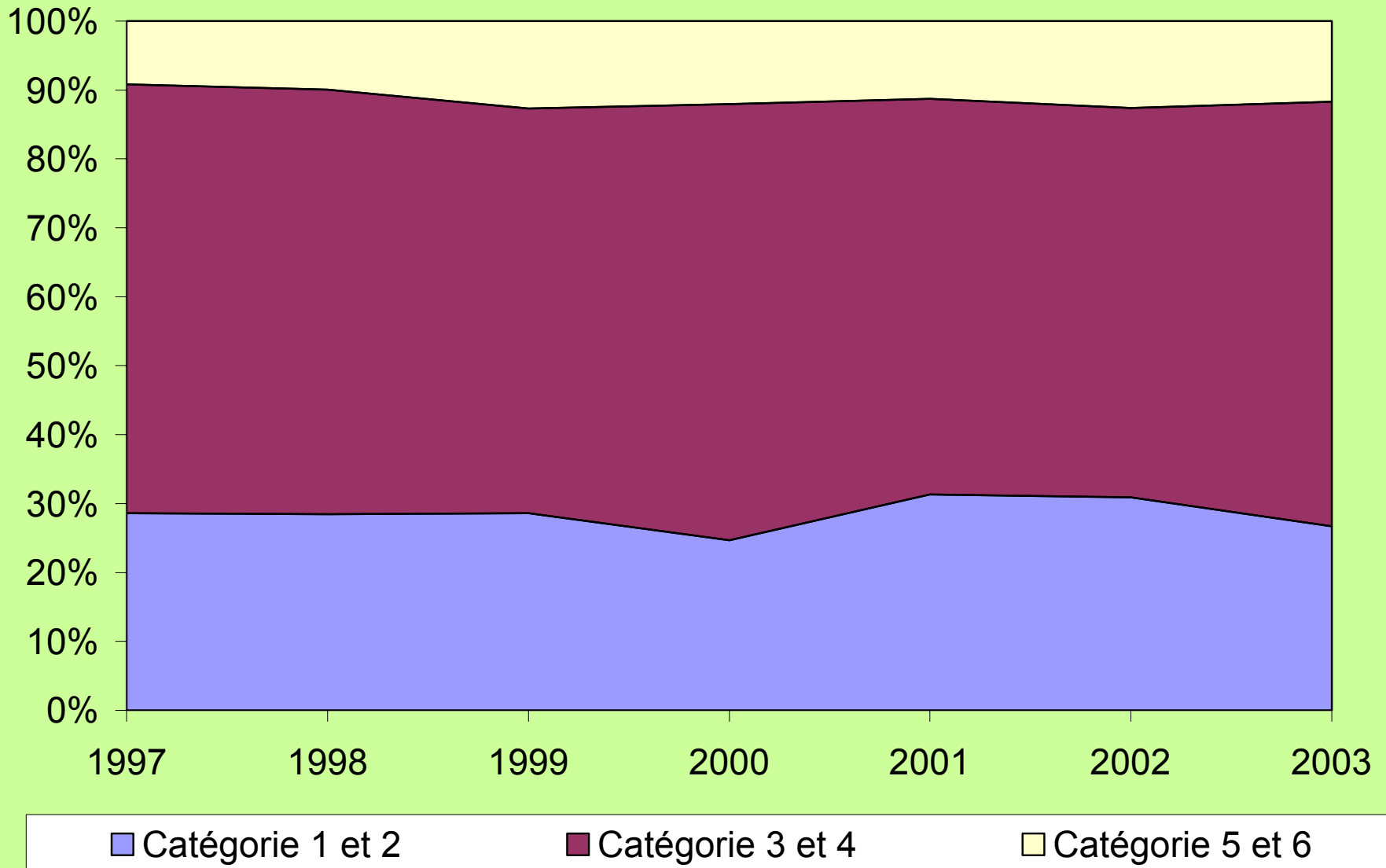
- Produit lavé
- Produit marketé
- Produits frais
- Conditionnements élaborés

# Évolution des parts de marché par variétés

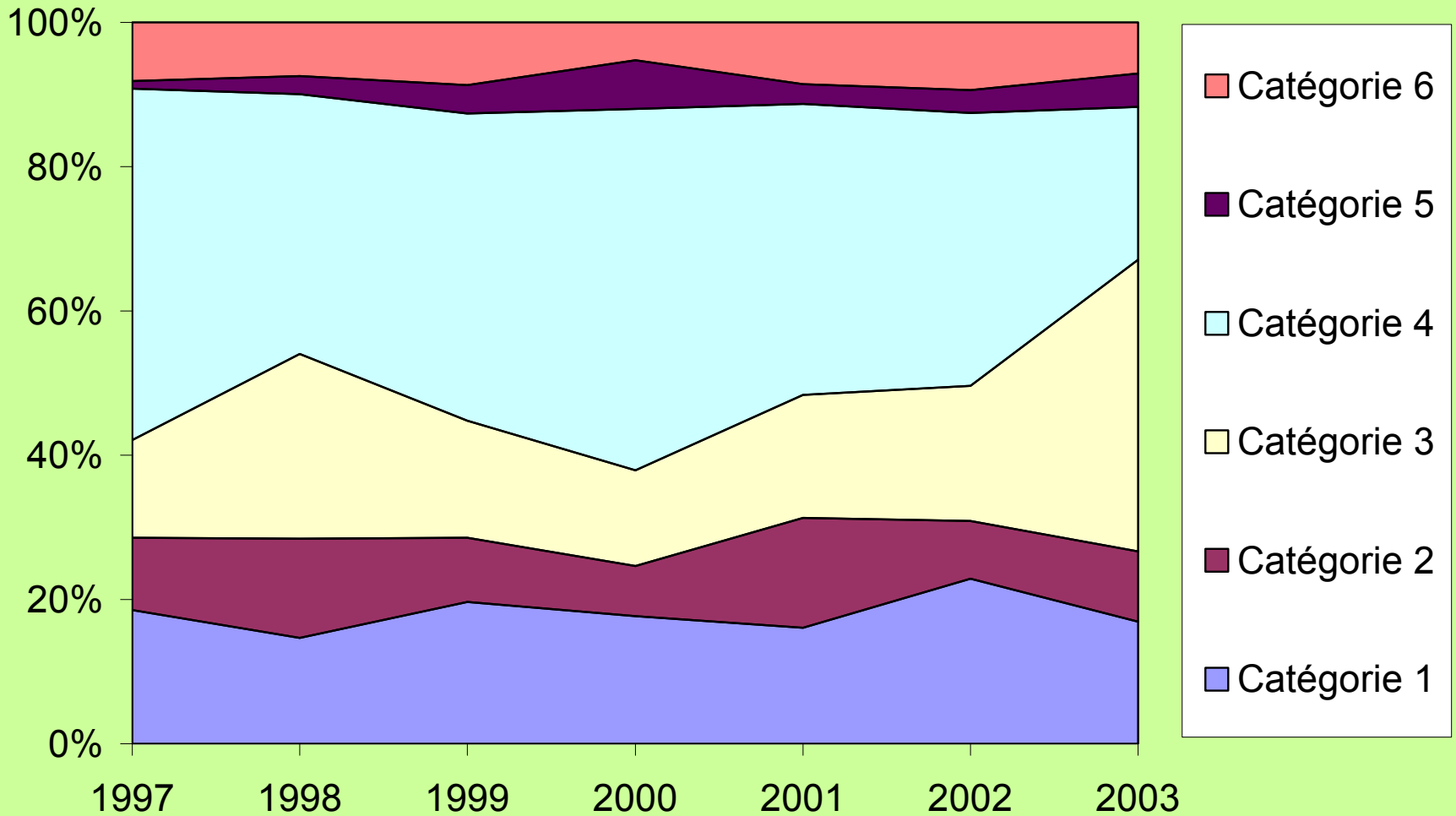


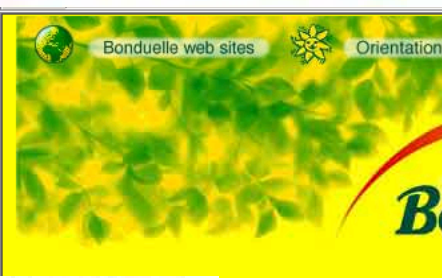
Source : SECODIP

# Structure : 3 catégories de prix



# Structure : 6 catégories de prix





# Bonduelle

- Découverte des Légumes
- Des Goûts et des Recettes
- Les légumes et votre Bien-être
- Food Service

Bienvenue. Découvrez le monde du légume, des saveurs et du bien-être. Bonne visite.  
☎ : 800.600 256 couleurs, Site optimisé pour Netscape 3 et plus et Internet Explorer 3 et plus. © Copyright BONDUELLE  
conception, réalisation, hébergement : [imaginNet](#)

# Vico

Le Roi de la pomme de terre

# d'aucy

# McCain

McCain Foods Limited

# Les légumes destinés à transformation : quels services ?

---

1. Garanties sanitaires concernant la production agricole
  1. Exempte de corps étrangers (terre, cailloux, verre, bois, ...)
  2. Indemne de maladies physiologiques, pathologiques, ou parasitaires
  3. Exempte de composé nuisibles à la santé
2. Maîtrise des risques de non conformité (ISO 9000)
3. Traçabilité de l'itinéraire cultural, du stockage, des analyses à réception
4. Agréage concernant la couleur, la forme et les dimensions
5. Homogénéité et régularité des livraisons
6. Permanence des approvisionnements (dessaisonalisation)
7. Logistique adaptée aux besoins des utilisateurs (flexibilité, ...)
8. Lavage des marchandises

## Evolution des services rendus par le LATT

---

	Années 50 - 60	Années 70	Années 80	Années 90
Propreté et qualité sanitaire	Propreté physique (absence de résidus de paille, de poils, de bois,...)	Qualité bactériologique (germes totaux)	Qualité bactériologique Cellules Butyriques	Qualité bactériologique Cellules Butyriques
Maîtrise et suivi de la composition du lait	Pas de mouillage Matière grasse	Pas de mouillage Pas d'inhibiteur Matière grasse	Pas de mouillage Pas d'inhibiteur Matière grasse Matière protéique	Pas de mouillage Pas d'inhibiteur Matière grasse Matière protéique Résidus (métaux lourds, dioxine,...)
Stockage à la ferme	Ramassage 1 à 2 fois par jour suivant la saison	Ramassage 1 fois par jour	Ramassage 1 fois par jour, 1fois tous les 2 jours	Ramassage 1 fois tous les 2 à 3 jours

# Le blé tendre

# Blé tendre : un complexe de services potentiels

---

## Caractéristiques technologiques

- PS
- Protéines (% , type)
- Humidité
- W
- Hagberg
- P/L
- Variétés pures

## Caractéristiques sanitaires

- Mycotoxines
- Métaux lourds
- Microbiologiques
- OGM
- ...

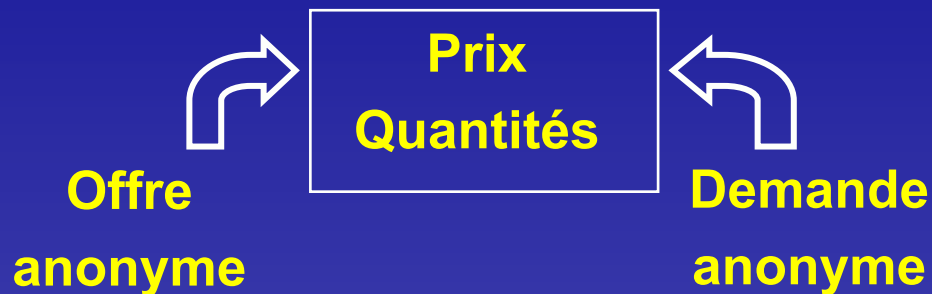
## Garanties

- Impuretés
- Assurance qualité ISO 9000 ; ISO 14000
- Semences certifiées
- Itinéraire technique certifié
- Caractéristiques des sols (boues)
- Caractéristiques des conditions de récolte
- Caractéristiques du stockage

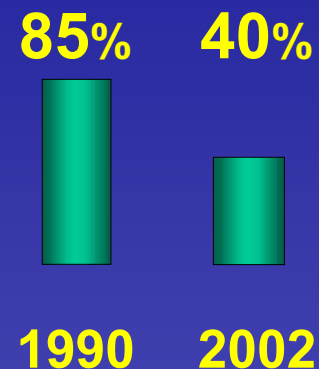
## Prestations de services

- Homogénéité des livraisons
- Régularité des livraisons
- Traçabilité
- Délais de livraisons

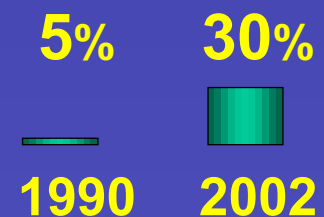
# Le blé tendre se définit dans la relation



## Blé « matière première »



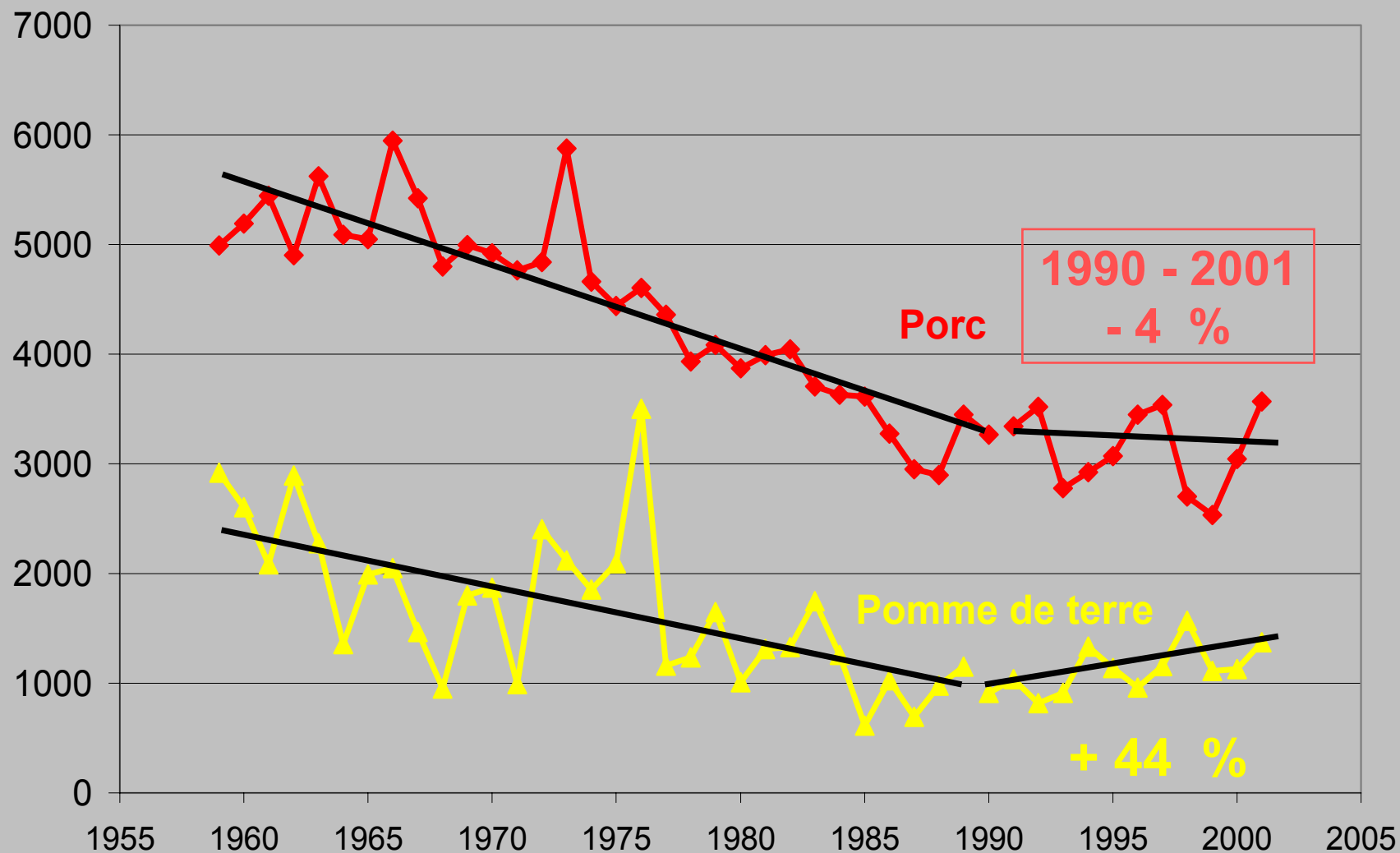
## « Blé-solution »



**Analyse de la performance  
dans un contexte tertiarié**

# L'enjeu économique

Valeur de la production (millions d'euros de 2001)



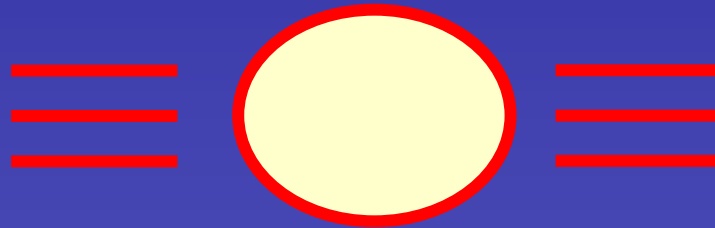
Source : APCA INSEE

## **Propositions de problématiques**

# Compléter le modèle de production

---

- **Analyse classique : Optimisation des processus internes**
  - Maîtrise des coûts
  - Maîtrise des contraintes réglementaires
  - Maîtrise des contraintes des cahiers des charges



- **Nouvelles dimensions : Optimisation des processus externes**
  - Relations commerciales : appro et vente
  - Relations de services : « rendre service à son client »

# Analyser les processus de délocalisation avec et sans tertiarisation de l'activité

---

- **Les avantages concurrentiels à la délocalisation**

- Une « Administration amicale »
- Des structures foncières de grandes tailles
- Des coûts de main d'œuvre, d'investissements faibles
- Des coûts logistiques très faibles
- Des populations motivées
- Des subventions d'investissements importantes
- Un marché local en croissance

Stratégies  
« coûts des MP »

- **Les avantages concurrentiels français**

- Des réglementations sanitaires strictes
- Des terres de qualité et des compétences
- Des « relations de service » efficaces
- Une langue et une culture commune
- La proximité des consommateurs

Stratégies  
« solutions agricoles »